

شهادة مواومة

نظام ترخيص المنشآت كبيئات عمل مواومة

920002654 📞

info@mowaamah.com ✉️

www.Mowaamah.com 🌐

MowaamahSA     



نطاق البرنامج وارتباطه برؤية 2030



” وسنمكّن أبناءنا من ذوي الإعاقة من الحصول على فرص عمل مناسبة وتعليم يضمن استقلاليتهم واندماجهم بوصفهم عناصر فاعلة في المجتمع، كما سنمدهم بكل التسهيلات والأدوات التي تساعد على تحقيق النجاح

تندرج شهادة "مواءمة" تحت مبادرة توافق وهو أحد مبادرات وزارة العمل والتنمية الاجتماعية بالشراكة مع صندوق تنمية الموارد البشرية "هدف"، وهذا البرنامج يهدف إلى دعم عمل الأشخاص ذوي الإعاقة القادرين على العمل في القطاع الخاص وذلك من خلال تطوير السياسات والأنظمة والإجراءات والآليات والأدوات التطبيقية مما يساعد على توفير فرص العمل المناسبة والمستدامة وفقا لمبدأ الشمولية للأشخاص من ذوي الإعاقة في جميع برامج وخدمات الوزارة والصندوق.



شهادة موأمة



نظام شهادة "موأمة" تملكه وزارة العمل والتنمية الاجتماعية في المملكة العربية ، وهو نظام اختياري طوعي بمقابل مالي للمنشآت الراغبة في أن تطور بيئات عملها لتكون شاملة وأكثر مساندة للأشخاص ذوي الإعاقة والحصول على الاعتراف بذلك عبر الشهادة المعتمدة.




وزارة العمل
والتنمية الاجتماعية
المملكة العربية السعودية

القيمة المضافة من برنامج موائمة



توفير بيئة عمل ملائمة تذلل التحديات التي تواجه الأشخاص ذوي الإعاقة.



سيساهم برنامج موائمة في خلق بيئة عمل جاذبة للأشخاص ذوي الإعاقة من خلال تعزيز مبدأ حقهم في الحصول على عمل.



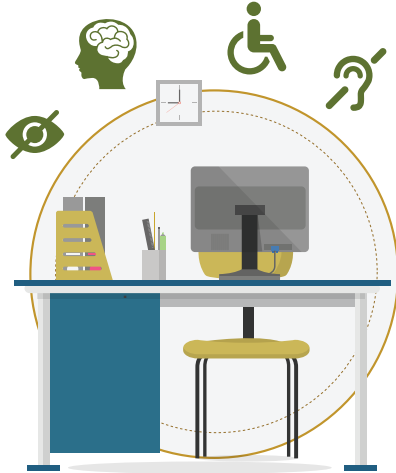
خلق فرص عمل لائقة و حقيقية و منافسة للأشخاص ذوي الإعاقة وهي إحدى إستراتيجيات وزارة العمل و التنمية الإجتماعية.



خلق فرص عادلة و متساوية لكل فئات المجتمع الذي من شأنه خلق مجتمع تنموي.



أهداف النظام



- ضمان أن يتوفر للموظف من ذوي الإعاقة البيئة الملائمة للعمل.
- الاستفادة من المهارات والقدرات المهدرة للأشخاص ذوي الإعاقة.
- توفير أفضل الطرق والممارسات للمنشآت عن كيفية تجهيز بيئات العمل الموائمة لذوي الإعاقة.
- جعل العملية معيارية وقابلة للقياس عبر تطبيق المعايير المعتمدة وأداء التدقيق الميداني للمطابقة.

تصنيف الشهادات



و ينبغي على الشركات التي تقل درجتها عن ١٥٪ بالنسبة للتقييم الذاتي ألا تتقدم بطلب الشهادة قبل تحسين بيئة عملها و الوصول بها للنسبة المطلوبة.

فائدة شهادة "مواهمة" لمنشأتي



تكريم المنشآت المشاركة من قبل وزارة العمل والتنمية الاجتماعية سنويًا بحسب الضوابط التي سيتم نشرها على الموقع.



الاستفادة من معادلة 4:1 في برنامج نطاقات وفقًا للضوابط المعمول بها في برنامج نطاقات للتوطين وبحسب القرار الوزاري الصادر بذلك.



إمكانية استخدام شعار شهادة "مواهمة" على منتجات المنشأة



المنشآت المستهدفة



المنشآت المستهدفة في المرحلة الحالية هي المنشآت ذات الأحجام العملاقة و الكبيرة وفق الضوابط المعمول بها في برنامج نطاقات للتوطين

خطوات الحصول على الشهادة



2 الاطلاع على المواد التعريفية وعمل التقييم الذاتي ومعرفة نقاط التحسين الممكنة لرفع نسبة امتثال منشأتك.



1 زيارة الموقع ودفع رسوم التسجيل: www.mowaamah.com



3 يمكنك طلب مدربين (اختيارياً) لمساعدة منشأتك في استخدام البرنامج والمعايير بمقابل مالي.



4 التقديم للحصول على الشهادة وإرفاق الأدلة المطلوبة ودفع رسوم الشهادة.

6 استقبال تقرير المدقق النهائي.



5 استقبال المدقق المعتمد ميدانياً للمنشأة لمطابقة الإجابات التي تم تقديمها.



7 الحصول على الشهادة.



التقييم الذاتي



تستطيع المنشأة في بداية رحلتها للحصول على شهاد "مواءمة" بالتعرف على نمط أسئلة مؤشر مواءمة من خلال الإجابة على الأسئلة التجريبية في الموقع الإلكتروني عبر خانة "التقييم التجريبي" قبل البدء بإجراءات التقدم للشهادة. حيث يتضمن التقييم التجريبي ١٦ سؤالاً يتطلب الإجابة بنعم أو لا أو لا ينطبق.

هناك ثلاث مراحل رئيسية تُمكن المنشآت من الحصول على شهادة "مواءمة":

١- المرحلة التعريفية



يقوم ممثلوا المنشأة بالإطلاع على مواد تعريفية تشرح معايير مؤشر "مواءمة" لبيئة العمل المساندة للأشخاص ذوي الإعاقة.

تتوفر المواد التعريفية لهذه المرحلة على البوابة الإلكترونية بعد اكمال التسجيل. كما ننصح أن تطلب المنشأة دورة تدريبية مدتها يوم واحد لهذه المرحلة في المقر الذي تفضله المنشأة و يحضرها جميع الأشخاص المعنيين في المنشأة للتعرف على فكرة مواءمة و المعايير المعتمدة من قبل وزارة العمل.

٢- مرحلة التقييم الذاتي



تستطيع المنشأة استخدام التقييم الذاتي لتقييم المستوى الحالي للمنشأة. يعد التقييم الذاتي نقطة البداية التي تستطيع منها المنشآت البدء في اجراء المناقشات مع الزملاء من جميع الأقسام الادارية.

تقوم المنشآت بالاجابة على الأسئلة التي تغطي كافة معايير برنامج " **مواصفة** " من حيث تأثيرها على العمل ، ويشمل ذلك الموظفين، والعملاء/ ومستخدمي الخدمات. ومن ثم تقوم المنشآت المشاركة بعد ذلك بتقديم المعلومات والإجابة على عدد ١٤٤ سؤال (ب نعم أو لا أو لا ينطبق) عن بيئة العمل الخاصة بهم وحول مفاهيم مؤشر " **مواصفة** " .

خلال عملية التقييم الذاتي، ليس مطلوباً من المنشآت تقديم الأدلة، ولكن يطلب منها جمع كافة الأدلة ذات العلاقة لمعرفة المستوى الحالي لديهم المتعلق ببيئة العمل الموائمة لتوظيف الأشخاص ذوي الإعاقة.

وعند تقديم ذلك، فإنه يتم ارسال تقرير التقييم الذاتي وهو عبارة عن تقرير آلي يشرح للمنشأة مجالات القوة والضعف في كل معيار من المعايير الثمانية، ويتيح للمنشآت قياس الدرجة التي من المتوقع الحصول عليها عند الترخيص اذا قررت هذه المنشآت السير قدماً في عملية الترخيص.

مع العلم أن هذه النتيجة في مرحلة التقييم الذاتي لا تعكس الدرجة النهائية و التي سوف يحددها المدقق في مرحلة لاحقة.

٣- مرحلة الحصول على الشهادة



- يقوم ممثلو المنشأة بتقديم أدلة تؤيد إجابات التقييم الذاتي عبر البوابة الالكترونية.
- يقوم مدققون معتمدون بمراجعة مستقلة للأدلة المقدّمة للتأكد من مطابقتها لأجوبة التقييم الذاتي وتعديلها (إن لزم).
- يقوم المدقق بزيارة المنشأة ميدانياً بعد التنسيق مع المسؤول لشرح نتيجة التقييم النهائية وعرض المقترحات لتحسين بيئة العمل لديهم.
- يتم إصدار التقرير المدقق الذي يوضّح نتيجة التقييم مع مقترحات لتحسين بيئة العمل الخاصة بالمنشأة.
- يتم منح المنشأة شهادة "مواءمة" بناء على التقرير المدقق النهائي.

الأسئلة الشائعة



لماذا أشارك في برنامج مواءمة ؟



لدعم زيادة مشاركة الأشخاص ذوي الإعاقة في سوق العمل السعودي بالإضافة إلى الاستفادة من معادلة احتساب الموظف ذوي الإعاقة في برنامج تحفيز المنشآت للتوطين «نطاقات».

ماهي آلية احتساب الأشخاص ذوي الإعاقة ؟



يتم حالياً احتساب وزن العامل من ذوي الإعاقة في برنامج تحفيز المنشآت على التوطين «نطاقات» بأربعة نقاط مقابل العامل الواحد ، وبموجب القرار الوزاري رقم ٣٢٤٩ وتاريخ ١٤٣٨/٣/٩ سيتم في موعد أقصاه تاريخ ١٤٣٩/٤/١ تخفيض وزن احتساب العامل من ذوي الإعاقة في «نطاقات» إلى عاملين فقط ثم بعد مضي عام على ذلك يخفض وزن احتساب العامل من ذوي الإعاقة إلى عامل واحد فقط في حال عدم الحصول المنشأة على شهادة مواءمة للمنشآت الكبيرة والعملاقة فقط.

ماهي الجهات المستفيدة ؟



جميع منشآت القطاع الخاص من مختلف النشاطات.

هل بياناتي سرية ؟



تلتزم مواءمة بسرية المعلومات التي يتم إدخالها في نظام مواءمة من قبل المنشأة ولا يحق لمواءمة نشرها أو مشاركتها مع جهات أخرى بدون إذن المنشأة المشاركة.

ماهي معايير مواءمة ؟



مواءمة تتكون من ثمانية معايير وهي: الالتزام، والمعرفة، والتوظيف، وإدارة الموارد البشرية، والمنتجات والخدمات، والتواصل، والمرافق، وتقنية المعلومات والاتصالات.

كم المدة للحصول على الشهادة ؟



بعد تقديم الطلب بشكل رسمي ورفاق كافة الأدلة اللازمة ، يستغرق فريق العمل في المتوسط مدة اسبوعين لدراسة الطلب وانجاز كافة الإجراءات واصدار الشهادة للمنشآت المجتازة للمعايير المطلوبة.

لماذا يوجد رسوم مقابل الشهادة ؟



الرسوم هي ثمن جميع الخدمات الخارجية مثل أجر المدربين والمدققين المعتمدين.

ما هي آلية الدفع ؟



الدفع عبر البوابة الإلكترونية للسداد في موقع مواءمة.

متى يجب إرفاق الأدلة ؟



في مرحلة التدقيق وهي المرحلة الأخيرة من مراحل شهادة مواءمة.

ماذا إذا حصلت على نسبة امتثال أقل من ١٥% بعد زيارة المدقق ؟



لن يتم منح المنشأة الشهادة ولن يتم استرداد المبالغ المالية المدفوعة. وعلى المنشآت الغير مجتازة للنسبة الأدنى يقترح عليها القيام بتحسينات في بيئة العمل ومعاودة التسجيل للحصول على نسبة أعلى تؤهلك للحصول على الشهادة.

كيف يتم اختيار المدقق المعتمد؟



يتم مراعاة ان لا تكون المنشأة تستخدم نفس شركة التدقيق عند تعيين المدقق في أعمال أخرى لعدم تعارض المصالح.

كيف يتم احتساب النتيجة ؟



يتكون كل قسم في مؤشر بيئة العمل الموائمة لتوظيف الأشخاص ذوي الإعاقة من ١٨ سؤالاً مع خيار وضع الإجابة بـ "نعم، أو لا أو لا ينطبق". يتم منح علامة واحدة لكل إجابة بـ "نعم"، لا يتم منح اية علامة للإجابة بـ "لا"، أما الإجابة بـ "لا ينطبق"، فيتم حذفها من إجمالي عدد الأسئلة.

ما هي الرسوم ؟



- التسجيل واستخدام خدمة التقييم الذاتي
 - التدريب (اختياري)
 - اجراءات التدقيق
- ... ١ ريال سعودي
- ... ٥ ريال سعودي
- ... ٢٥ ريال سعودي

هل المشاركة بالبرنامج إجبارية ؟



لا ، هو برنامج اختياري.

أحتاج مساعدة في أي مرحلة من المراحل ، كيف أحصل أعليها ؟



يمكنك ارسال طلبك لدى فريق الدعم وسوف يتم التواصل معك لدعمك بكافة الإجراءات والأعمال اللازمة عبر أحد القنوات التالية:

تويتر: @MowaamahSA

البريد الالكتروني : info@Mowaamah.com

كيف أتقدم للشهادة ؟



يوجد قناة واحدة فقط لاستقبال الطلبات وهي الموقع الالكتروني ، يمكنك التوجه إلى www.Mowaamah.com والبدء بعملية التسجيل.

ما هي خطوات التسجيل ؟



تعبئة بيانات المنشأة في صفحة التسجيل من خلال الضغط على زر "الحصول على الشهادة" ومن ثم البدء بإجراءات التقييم الذاتي ورفع الأدلة والتقدم للشهادة.

كيف يتم طلب المدرب ؟



من صفحة البرنامج التعريفي بالضغط على زر "طلب التدريب" ومن ثم يطلب من الشركة تحديد موعد مناسب بما لا يقل عن أسبوعين من تقديم الطلب لإرسال المدرب. وهي خاصية اختيارية للمنشأة.

ما هي صيغة وحجم الملفات المرفقة ؟



تقبل البوابة اغلب صيغ الملفات مثل:
("doc", "docx", "pdf", "xls", "xlsx", "png", "gif", "jpg", "msg", "zip", "3gp", "avi", "mp4",
"wmv", "rar") حجم الملف المقبول 10 ميغا كحد اقصى لكل مرفق.

