



تطوير الخريجين - تمهير

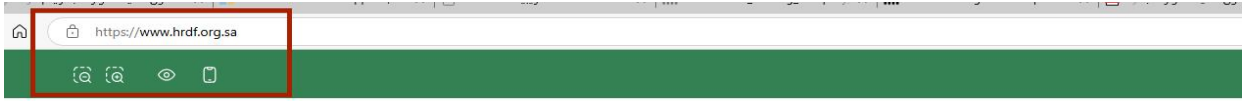
الانسحاب من فرصة تدريبية في منتج تطوير الخريجين



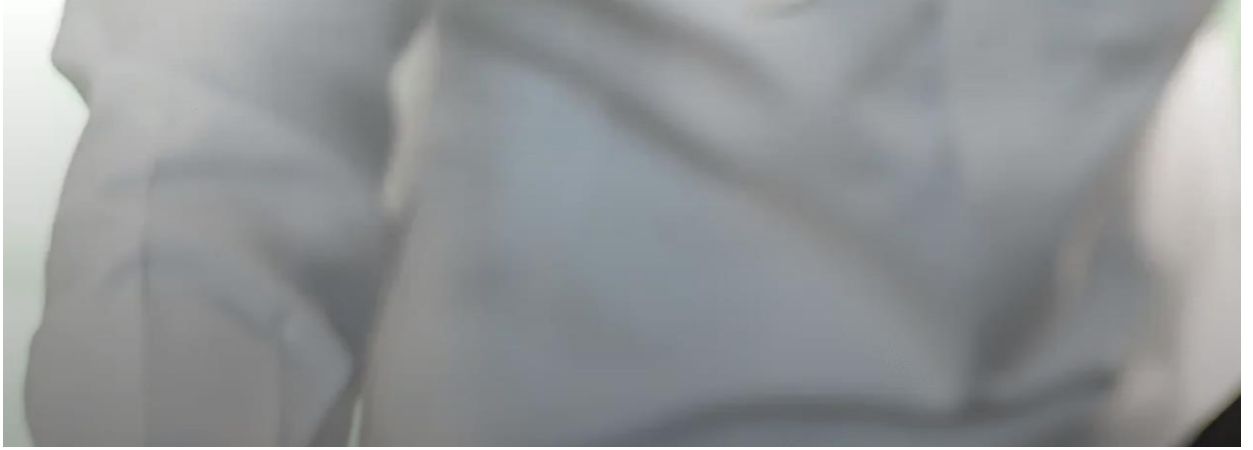
الانسحاب من فرصة تدريبية في منتج تطوير الخريجين

خطوات الانسحاب من فرصة تدريبية في منتج تطوير الخريجين

1. الدخول على موقع صندوق تنمية الموارد البشرية.



الخدمات الإلكترونية (🇸🇦) English (🇬🇧) بحث 🔍



2. النقر على أيقونة الخدمات الإلكترونية.



الخدمات الإلكترونية (🇸🇦) English (🇬🇧) بحث 🔍



الانسحاب من فرصة تدريبية في منتج تطوير الخريجين

خطوات الانسحاب من فرصة تدريبية في منتج تطوير الخريجين

3. اختيار تسجيل الدخول - أفراد..

الخدمات الإلكترونية

أنا

فرد منشأة مزود خدمة قطاع حكومي وشبه حكومي

ترتيب العناصر إيجياً (أ-ي) ▾

الخدمات الإلكترونية المناسبة لك

تسجيل دخول - مستفيدي إعانة البحث عن عمل

تسجيل دخول - برنامج معاهد الشراكات الاستراتيجية

تسجيل دخول - الأفراد

تسجيل جديد - برنامج معاهد الشراكات الاستراتيجية

4. تسجيل الدخول من خلال النفاذ الوطني الموحد.

HADAF هدف من صندوق تنمية الموارد البشرية

أفراد | القطاع الخاص والقطاع الغير ربحي | القطاع الحكومي والشبه حكومي | مزودج التدريب

NIC مركز المعلومات الوطني National Information Center

عزيزنا العميل يمكنك الدخول عن طريق اسم المستخدم وكلمة المرور المستخدمة في منصة النفاذ الوطني الموحد للاستفادة من الخدمات الإلكترونية المقدمة من صندوق تنمية الموارد البشرية.

تسجيل الدخول عبر النفاذ الوطني الموحد

الانسحاب من فرصة تدريبية في منتج تطوير الخريجين

خطوات الانسحاب من فرصة تدريبية في منتج تطوير الخريجين

5. اختيار برامجنا -التدريب على رأس العمل -لوحة بيانات التدريب على رأس العمل

The screenshot shows the HRDF website interface. At the top, there is a navigation bar with the HRDF logo and menu items: 'الصفحة الرئيسية', 'تواصل معنا', 'برامجنا', 'الفرص التدريبية', and 'خدماتنا'. Below the navigation bar is a search bar with the text 'تبحث عن وظائف في القطاعين الخاص والعام؟ متصلة'. The main content area is titled 'الفرص التدريبية' and features a grid of training opportunities. A dropdown menu is open, listing various training programs. The grid includes cards for 'محاسب', 'أخصائي عمليات موارد بشرية', 'أخصائي علوم أوبئة', 'مهندس معماري', 'أخصائي استمرارية الأعمال', 'أخصائي تجارة إلكترونية', and 'أخصائي استمرارية الأعمال'. Each card includes an icon, a title, a location (e.g., 'أمانة منطقة الد', 'الحدود الشمالية'), and a date ('اليوم'). A green button labeled 'مزيد من المعلومات' is present on each card.

الانسحاب من فرصة تدريبية في منتج تطوير الخريجين

خطوات الانسحاب من فرصة تدريبية في منتج تطوير الخريجين
6. النقر على ايقونة الانسحاب من الفرصة التدريبية

لوحة بيانات برنامج التدريب على رأس العمل

| | |
|-----------------------|---|
| المسمى التدريبي | مدة البرنامج التدريبي |
| - | - |
| اسم المنشأة | حالة الفرصة التدريبية لبرنامج التدريب على رأس العمل |
| - | - |
| تاريخ بداية التدريب | رقم الفرصة التدريبية |
| - | - |
| تاريخ نهاية التدريب | حالة المتدرب في برنامج التدريب على رأس العمل |
| - | مستبعد |
| حالة الفرصة التدريبية | عنوان الفرصة |
| - | - |

التخصصات العامة :

قائمة التخصصات

لا يوجد بيانات للعرض.

0 سجلات

الانسحاب من الفرصة التدريبية

تحميل شهادة التدريب/الإتمام

صندوق تنمية
الموارد البشرية
HUMAN RESOURCES
DEVELOPMENT FUND

